

แพ็คเกจท่องเที่ยวฮิโระ“ล่องเรือตัดน้ำแข็ง” EAST HOKKAIDO LAND PACKAGE



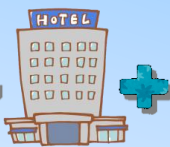
**GRAND
 OPENING
 SUPER SALE**

เริ่มเพียง

~~13,200.-~~

6,100.-

แพ็คเกจรวม



ตั๋วเครื่องบินในประเทศ, ที่พัก(รวมอาหารเช้า), ท่องเที่ยวตามโปรแกรม

ตารางเที่ยวบิน

JL2713 CTS07:30 → MMB 08:15

JL2715 CTS12:50 → MMB 13:35

JL2719 CTS16:05 → MMB 16:50

หมายเหตุ : เดินทางด้วยสายการบินเจแปนแอร์ไลน์ (JAL)



PLAN A : ABASHIRI – SOUNKYO – SAPPORO (5วัน4คืน)

ตารางการเดินทาง			FEB-2019						
วันที่	การเดินทาง	อาหาร	Sun	Mon	Tue	Wed	Thu	Fri	Sat
1	>ออกเดินทางจากสนามบินนิวชิโตเตะ(CTS)ไปยังสนามบินเมะมันเบทซึ(MME) ด้วยเที่ยวบินJAL2713หรือJAL2715	-/-/ค้ำ	10	11	12	13	14	15	16
	>เดินทางต่อไปยังเมืองอาบาชิริ โดยรถรับส่งของสนามบิน(*1)		A	A	A	A	A	A	A
	>สัมผัสประสบการณ์ล่องเรือตัดน้ำแข็งAurora รอบ15:30-16:30 จากนั้นเข้าที่พักโดยรถรับส่งของโรงแรม เช็คอินและรับประทานอาหารค่ำ ณ โรงแรม		17	18	19	20	21	22	23
	ที่พัก : Abashiri Kanko Hotel		A	A	A	A	A	A	A
2	เดินทางไปยังAbashiri Michi no Ekiโดยรถรับส่งของโรงแรม 13:45 ออกเดินทางไปเมืองโซคุนเคียวด้วยรถบัสEastern Express 18:20 เดินทางถึงเมืองโซคุนเคียว เช็คอินเข้าที่พักและรับประทานอาหารค่ำที่โรงแรม ★ชมเทศกาลน้ำแข็งโซคุนเคียวได้ตามอัธยาศัย(เดินจากโรงแรมประมาณ15นาที) (*2)	เข้า/-/ค้ำ	MAR-2019						
	ที่พัก : Sounkyo Choyo Tei		Sun	Mon	Tue	Wed	Thu	Fri	Sat
	รับประทานอาหารเช้าที่โรงแรม 09:25 เดินทางไปยังเมืองซัปโปโรโดยรถรับส่งของโรงแรม(*3) 14:25 เดินทางถึงเมืองซัปโปโร จากนั้นเช็คอินเข้าที่พักและท่องเที่ยวตามอัธยาศัย							1	2
	ที่พัก : Premier Hotel Nakajima Park Sapporo หรือเทียบเท่า							C	C
3	*** ฮิโระท่องเที่ยวตามอัธยาศัยตลอดทั้งวัน ***	เข้า/-/ค้ำ	3	4	5	6	7	8	9
	ที่พัก : Premier Hotel Nakajima Park Sapporo หรือเทียบเท่า		C	C	C	C	C	C	C
	เดินทางสู่สนามบินนิวชิโตเตะด้วยตนเอง		ราคาแพ็คเกจต่อ 1 ท่าน (หน่วยเงิน:บาท)						
4		เข้า/-/ค้ำ	ช่วงเดินทาง	เตียงคู่ (Twin)	ห้อง3เตียง (Triple)	ห้อง4เตียง (Quad)			
			A	18,000	15,100	13,200			
			B	22,900	20,100	19,200			
5		เข้า/-/ค้ำ	C	20,500	19,200	18,400			

หมายเหตุ : (*1)ไม่รวมค่ารถ 900เยนต่อท่าน (*2) ไม่รวมค่าเข้าชมเทศกาลน้ำแข็ง 300เยนต่อท่าน (*3) เวลาเดินทางอาจมีการเปลี่ยนแปลง

PLAN B : SHIRETOKO - ABASHIRI - SAPPORO (5วัน4คืน)

ตารางการเดินทาง		
วันที่	การเดินทาง	อาหาร
1	>ออกเดินทางจากสนามบินนิวชิโตเสะ(CTS)ไปยังสนามบินเมะมันเบทซี(MME) โดยเที่ยวบินJAL2715 >เดินทางต่อไปยังเมืองชิเรโตโกะ โดยรถบัสShiretoko Airport Liner >เช็คอินด้วยตนเองและรับประทานอาหารค่ำ ณ โรงแรม ★ชมเทศกาลน้ำแข็งชิเรโตโกะได้ตามอัธยาศัย(เฉพาะเดือนกุมภาพันธ์เท่านั้น)(*1) ที่พัก : Shiretoko Daiichi hotel หรือเทียบเท่า	-/-/ค่ำ
	10:00-11:30 สัมผัสประสบการณ์เดินบนผืนหิมะ (Drift ice walk) 12:00 เดินทางไปยัง Abashiri Michi no Eki โดย Airport Liner 13:40 เดินทางถึงเมืองอาบาชิริ ท่องเที่ยวตามอัธยาศัย > ล่องเรือตัดน้ำแข็งAurora รอบ15:30-16:30 จากนั้นเข้าพักโดยรถของโรงแรม >เช็คอินด้วยตนเองและรับประทานอาหารค่ำ ณ โรงแรม ที่พัก : Abashiri Kanko hotel	
3	อิสระท่องเที่ยวตามอัธยาศัยในช่วงเช้า > เดินทางไปยัง Abashiri Michi no eki โดยรถรับส่งของโรงแรม 15:30 ออกเดินทางไปเมืองซัปโปโร (ถึงเมืองซัปโปโรในเวลา 22:30) (*2) จากนั้นเช็คอินเข้าพักและรับประทานอาหารค่ำด้วยตนเอง ที่พัก : Premier Hotel Nakajima Park Sapporo หรือเทียบเท่า	เช้า/-/-
	**** อิสระท่องเที่ยวตามอัธยาศัยตลอดทั้งวัน *** ที่พัก : Premier Hotel Nakajima Park Sapporo หรือเทียบเท่า	
5	เดินทางสู่สนามบินนิวชิโตเสะด้วยตนเอง	เช้า/-/-

FEB-2019						
Sun	Mon	Tue	Wed	Thu	Fri	Sat
10	11	12	13	14	15	16
A	A	A	A	A	A	A
17	18	19	20	21	22	23
A	A	A	A	A	A	A
24	25	26	27	28		
A	B	B	B	C		

MAR-2019						
Sun	Mon	Tue	Wed	Thu	Fri	Sat
					1	2
					C	C
3	4	5	6	7	8	
C	C	C	C	C	C	

ราคาแพ็คเกจต่อ 1 ท่าน (หน่วยเงิน:บาท)

ช่วงเดินทาง	เตียงคู่ (Twin)	ห้อง3เตียง (Triple)	ห้อง4เตียง (Quad)
A	24,600	21,700	20,900
B	29,500	26,600	25,800
C	27,900	26,200	25,400

หมายเหตุ : (*1) ไม่รวมค่าเข้าชมเทศกาลน้ำแข็ง 300เยนต่อท่าน (*2)เวลาเดินทางอาจมีการเปลี่ยนแปลง

ราคาพิเศษ
สำหรับ 20 ท่านแรก

PLAN C : ABASHIRI - SAPPORO (4วัน3คืน)

ตารางการเดินทาง		
วันที่	การเดินทาง	อาหาร
1	>ออกเดินทางจากสนามบินนิวชิโตเสะ(CTS)ไปยังสนามบินเมะมันเบทซี(MME) ด้วยเที่ยวบินJAL2713หรือJAL2715หรือJAL2719 >เดินทางต่อไปยังเมืองอาบาชิริ โดยรถรับส่งของสนามบิน(*1) >เช็คอินเข้าพักและรับประทานอาหารค่ำด้วยตนเอง ที่พัก : Hotel Route inn Abashiri station	-/-/-
	เดินทางไปยังAbashiri Michi no Eki ด้วยตนเอง >สัมผัสประสบการณ์ล่องเรือตัดน้ำแข็งAurora รอบ09:30-10:30 หลังจากนั้นอิสระท่องเที่ยวตามอัธยาศัย 15:30 ออกเดินทางไปเมืองซัปโปโร (ถึงเมืองซัปโปโรในเวลา 22:30) (*2) จากนั้นเช็คอินเข้าพักและรับประทานอาหารค่ำด้วยตนเอง ที่พัก : Hotel Ronshan Sapporo หรือเทียบเท่า	
3	**** อิสระท่องเที่ยวตามอัธยาศัยตลอดทั้งวัน *** ที่พัก : Hotel Ronshan Sapporo หรือเทียบเท่า	เช้า/-/-
	เดินทางสู่สนามบินนิวชิโตเสะด้วยตนเอง	

FEB-2019						
Sun	Mon	Tue	Wed	Thu	Fri	Sat
					1	2
					A	B
3	4	5	6	7	8	9
B	B	B	B	B	B	B
10	11	12	13	14	15	16
A	A	A	A	A	A	A
17	18	19	20	21	22	23
A	A	A	A	A	A	A
24	25	26	27	28		
A	A	B	B	B		

MAR-2019						
Sun	Mon	Tue	Wed	Thu	Fri	Sat
					1	2
					C	C
3	4	5	6	7	8	9
C	C	C	C	C	C	C

ราคาแพ็คเกจต่อ 1 ท่าน (หน่วยเงิน:บาท)

ช่วงเวลาเดินทาง	เตียงคู่ (Twin)
A	13,200 → 6,100
B	16,400 → 10,500
C	15,000 → 14,900

หมายเหตุ : (*1)ไม่รวมค่ารถ 900เยนต่อท่าน (*2)เวลาเดินทางอาจมีการเปลี่ยนแปลง



TRAVEL WONDERLAND ASOKE
สำหรับโทรไป ☎ 02 264 6899
เปิดบริการทุกวัน ☎ 09:30 - 18:00 น.

TRAVEL WONDERLAND SIAM
☎ 02 115 1351
เปิดบริการทุกวัน ☎ 10:30 - 19:00 น.

TOUR INFORMATION CENTER
☎ 02 022 0933
เปิดบริการทุกวัน ☎ 09:30 - 18:00 น.

เงื่อนไขการจองและหมายเหตุ

- ปล่อยเช่ารถทำการเช็คอินก่อนขึ้นเครื่องบินอย่างน้อย 45นาทีก่อนการเดินทาง
- จองและชำระเงินอย่างน้อย 21 วันก่อนเดินทาง
- หลังจากสำรองที่พักพร้อมจ่าย และชำระเงินเรียบร้อยแล้ว ทางบริษัทฯขอสงวนสิทธิ์ในการเปลี่ยนแปลง หรือยกเลิก และคืนเงินไม่ทางใดก็